

Teams

Hướng dẫn sử dụng và xử lý nếu ứng dụng Teams bị lỗi

- Cài đặt teams
- Đồng bộ folder trong Group của Teams vào máy
- Xử lý sự cố
 - Không thể đồng bộ file từ Teams về máy

Cài đặt teams

Cài đặt teams

- Bước 1 : Mở trình duyệt web và truy cập vào địa chỉ Microsoft 365
- Bước 2 : Đăng nhập vào tài khoản Microsoft của công ty có địa chỉ : *****@tanthanhdai.onmicrosoft.com
- Bước 3 : Mở Teams từ trình duyệt web đang hiển thị

screen_shot_2023-03-17_at_15.34.21.png

- Bước 4 : Tải Teams bằng cách theo hướng dẫn trong hình

screen_shot_2023-03-17_at_15.34.41.png

Đồng bộ folder trong Group của Teams vào máy

- Bước 1 : Chọn Group trong Teams -> Chọn **Tệp (Folder)** -> Chọn icon 3 chấm -> Chọn **Mở trong SharPoint (Open In SharePoint)**
openinsharepoint.jpg
- Bước 2 : Sau khi trang web được mở lên (thường thì tài khoản đã được IT đăng nhập từ trước). Chọn Sync
sync.png

Xử lý sự cố

Xử lý sự cố

Không thể đồng bộ file từ Teams về máy

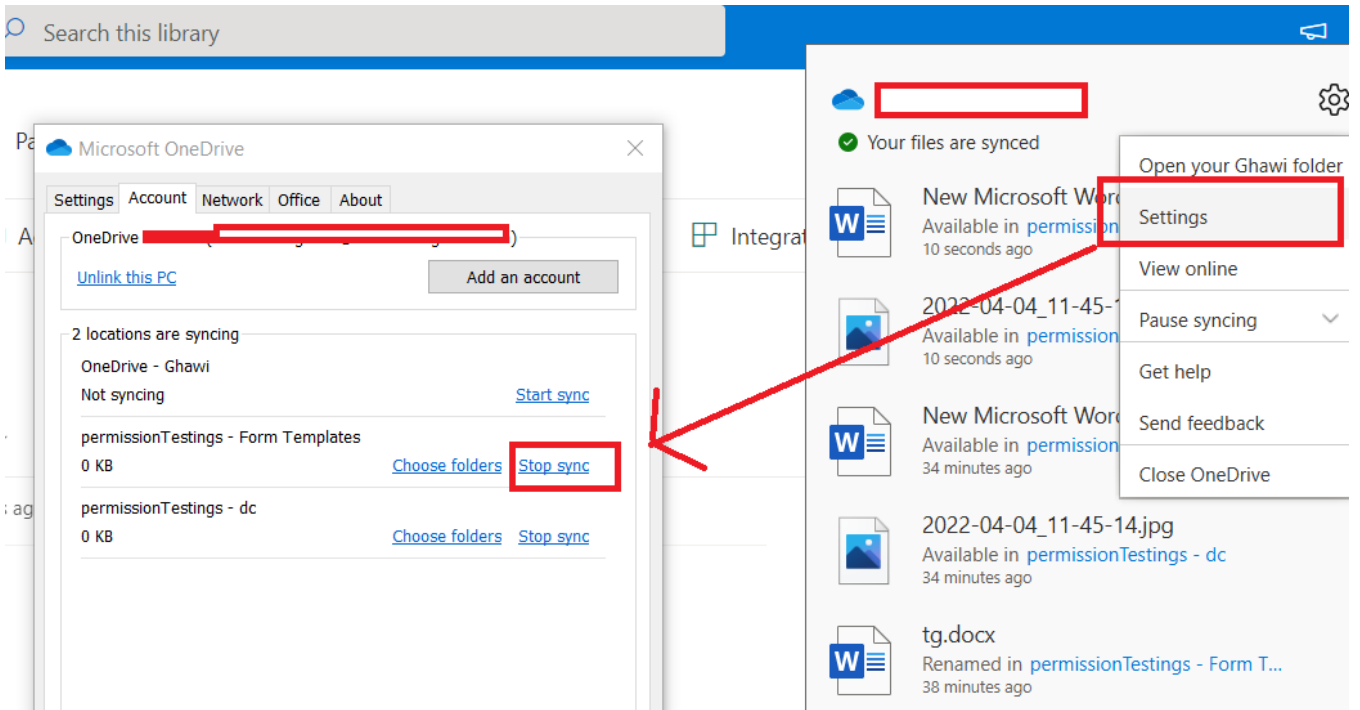
Cách nhận biết

Thư mục trong Onedrive tại máy tính xuất hiện biểu tượng not sync

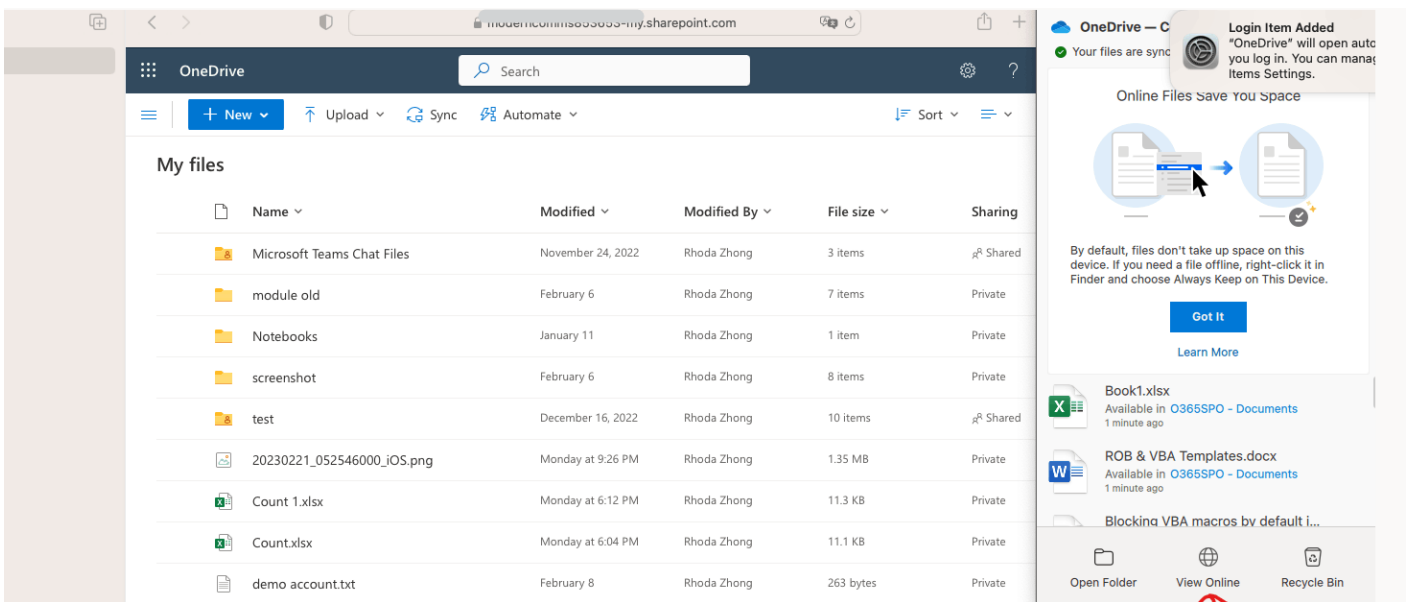


Cách khắc phục

- Bước 1 : Mở icon-tray của onedrive và nhấp vào setting
- Bước 2 : Chọn vào mục **Account** và stop sync các thư mục hiện tại



- Bước 3: Mở icon-tray của onedrive và Chọn vào **ViewOnline**



- Bước 4 : Đồng bộ folder trong group của Teams vào máy

- Lưu ý: nếu có "A OneDrive folder already exists on this PC", bấm "Choose new folder" để chọn thư mục sync mới

A OneDrive folder already exists on this PC

If you're connecting with the same OneDrive account as before, choose "Use this folder." Otherwise, choose a new location to avoid combining files from two accounts.

Use this folder

Choose new folder

ực sync mới