

Lỗi số trên excel

Lỗi khi đánh số tự động hiểu là số thập phân

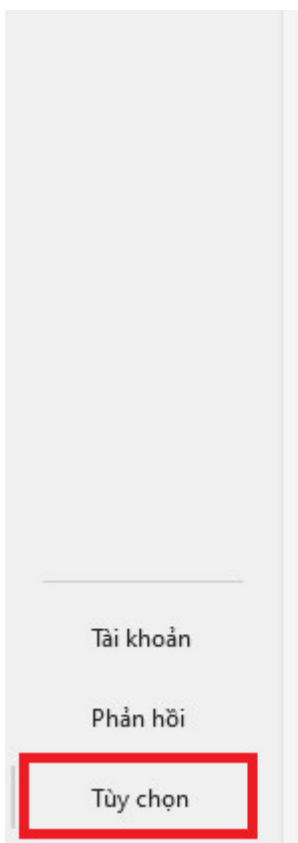
Tình trạng khi người dùng đánh số nguyên thì excel tự nhảy ra số thập phân. Ví dụ : `Đánh số 2.`
Excel tự nhảy sang 0.02 hoặc 0.20

Giải thích đây là một chức năng của excel, mà nó sẽ tự động chuyển số nguyên thành số thập phân.

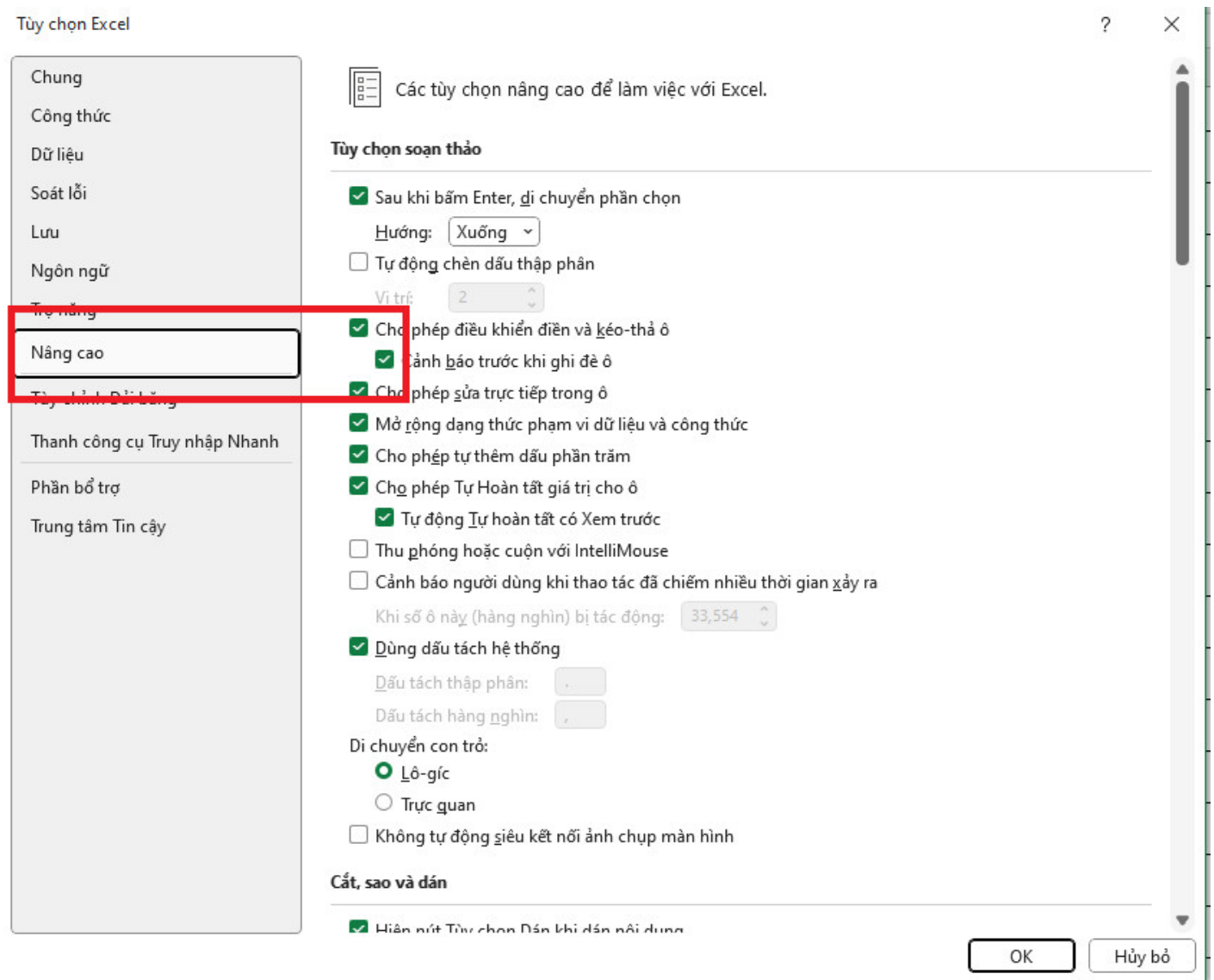
Giải quyết

- Bước 1 : vào tùy chọn cài đặt của excel

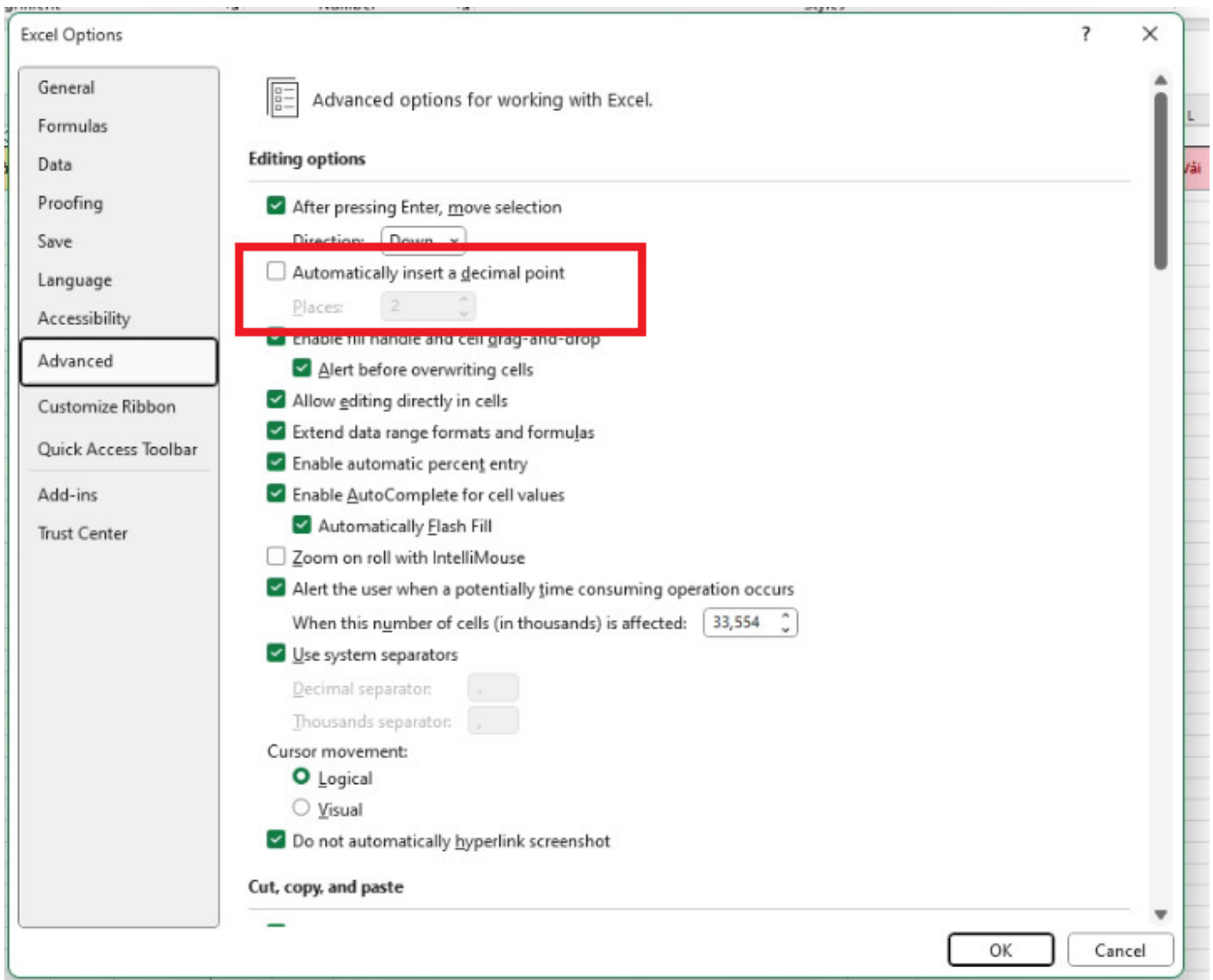
File -> Options (Tùy chọn)



- Bước 2 : Chọn Advanced (Nâng cao)



- Bước 3 : Bỏ tích chọn vào Automatically insert a decimal point (Tự động chèn dấu thập phân)



Revision #1

Created 7 June 2024 08:30:08 by Admin

Updated 7 June 2024 08:35:47 by Admin